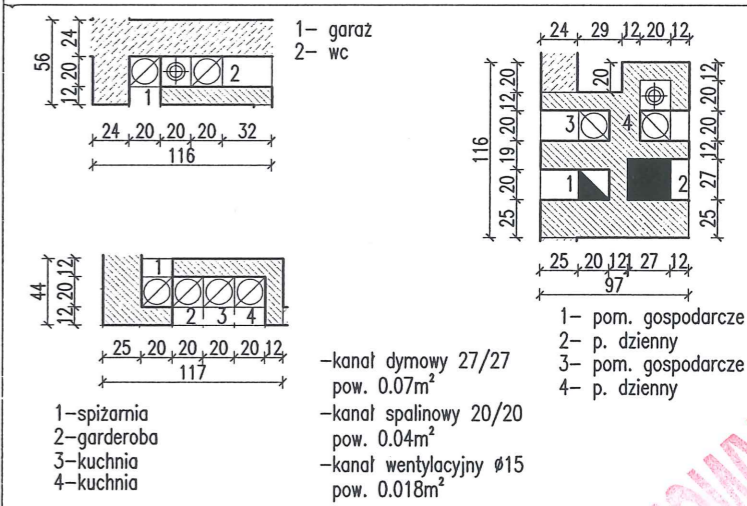


RODZAJE ŚCIAN

SF1	24.0 bloczki betonowe 2 x dysperbit 10.0 styropian EPS200	SZ4	1.5 tynk cementowo-wapienny 24.0 bloczki z betonu komórkowego 12.0 styropian EPS70 12.0 bloczki z betonu komórkowego 1.5 tynk cementowo-wapienny
SF2	24.0 bloczki betonowe 2 x dysperbit 12.0 styropian EPS200 12.0 bloczki betonowe	SW1	1.5 tynk cementowo-wapienny 24.0 bloczki z betonu komórkowego 1.5 tynk cementowo-wapienny
SF3	24.0 bloczki betonowe	SW2	1.5 tynk cementowo-wapienny 12.0 bloczki z betonu komórkowego 1.5 tynk cementowo-wapienny
SZ1	1.5 tynk cementowo-wapienny 24.0 bloczki z betonu komórkowego 12.0 styropian EPS70 12.0 cegła klinkierowa	SW3	1.5 tynk cementowo-wapienny 12.0 bloczki z betonu komórkowego 5.0 wełna mineralna 0.5 tynk mineralny na siatce
SZ2	1.5 tynk cementowo-wapienny 24.0 bloczki z betonu komórkowego 12.0 styropian EPS70 0.5 tynk mineralny na siatce		
SZ3	1.5 tynk cementowo-wapienny 24.0 bloczki z betonu komórkowego 12.0 styropian EPS70 12.0 pustka powietrzna 12.0 cegła klinkierowa		

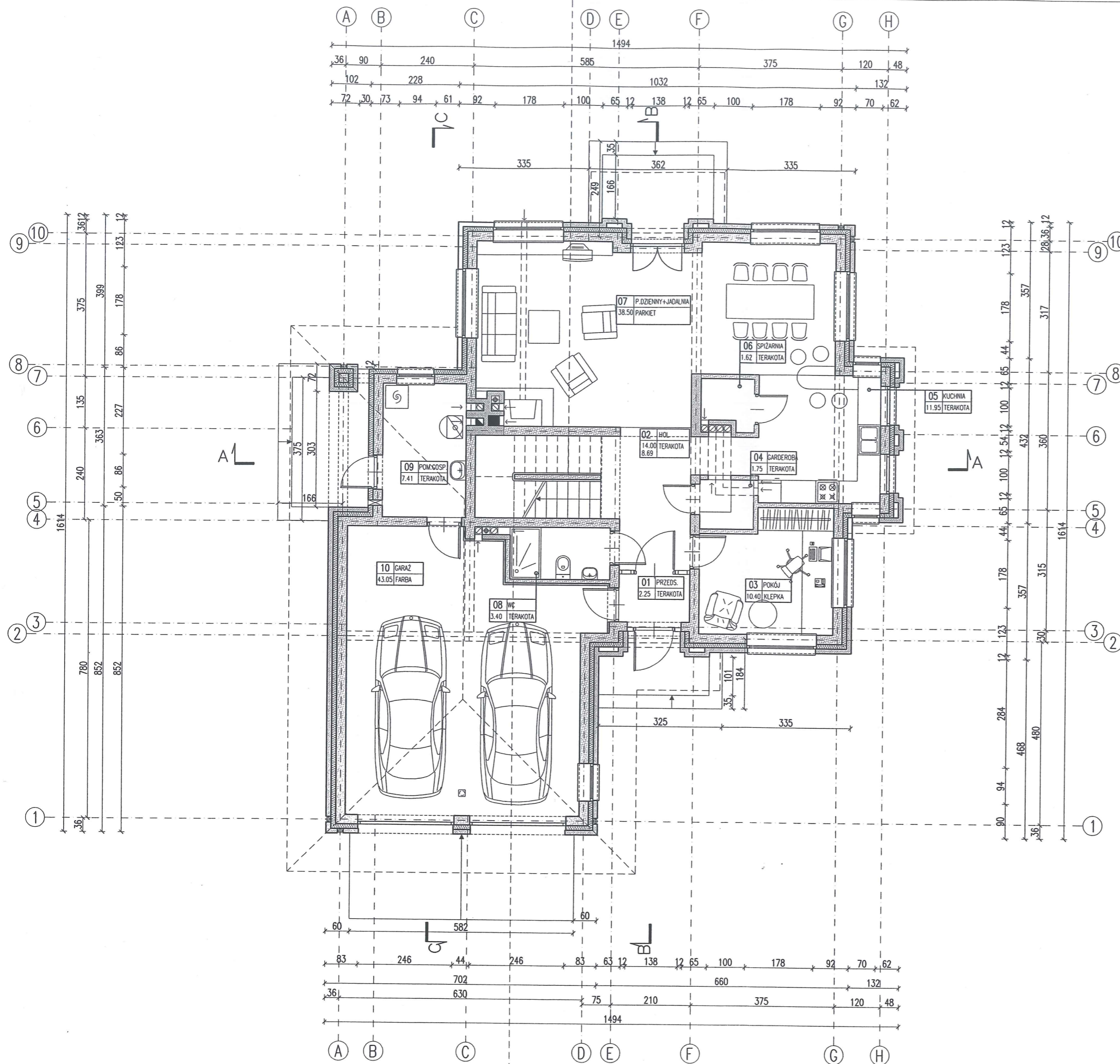
Powierzchnie i kubatury policzone według normy PN-ISO 9836:1997.



RZUT PARTERU

DOM Murator M66 - Światło księżycza		SKALA 1:100
OBIEKT JEDNORODZINNY DOM WOLNO STOJĄCY		BRANŻA ARCH
ADRES BUDOWY		
AUTOR KONCEPCJI	mgr inż. arch. Małgorzata Cybulska-Marks upr. nr MA/KK/041/02	PODPS
AUTOR PROJEKTU	mgr inż. arch. Małgorzata Cybulska-Marks upr. nr MA/KK/041/02	PODPS
AUTOR ADAPTACJI		PODPS
W.M. MURATOR PROJEKT Sp. z o.o.		NR RYS A2
		M66 - 2008

Uwaga:
Wymiary w świetle muru pod stolarkę okienną i drzwiową dostosować na budowie po wyborze producenta stolarki.



ZESTAWIENIE POWIERZCHNI

Lp.	Nazwa pomieszczenia	pow.netto [m ²]	(h>1,9 m) [m ²]
PARTER			
1	przedsienek	2,25	2,25
2	hol	14,00	8,69
3	pokój	10,40	10,40
4	garderoba	1,75	1,75
5	kuchnia	11,95	11,95
6	spizarnia	1,62	1,62
7	pokój dzienny + jadalnia	38,50	38,50
8	wc	3,40	3,40
9	pomieszczenie gospodarcze	7,41	7,41
RAZEM parter bez garażu		91,28	85,97
10	garaż	43,05	43,05
RAZEM parter		134,33	129,02
PIĘTRO			
11	klatka schodowa	5,93	5,93
12	łazienka	4,52	4,52
13	pokój	13,83	13,83
14	garderoba	4,41	4,41
15	pokój	12,91	12,91
16	pokój	16,80	16,80
17	pokój	16,98	16,98
18	łazienka	5,84	5,84
19	hol	5,20	5,20
RAZEM piętro		86,42	86,42
RAZEM CAŁOŚĆ		220,75	215,44
RAZEM CAŁOŚĆ bez garażu		177,70	172,39

Powierzchnie i kubatury policzone według normy PN-ISO 9836:1997.

Pz-powierzchnia zabudowy	178,17m ²
Pc-powierzchnia całkowita	290,08m ²
Kbz-kubatura brutto zamkniętych części budynku	1080,87m ³

ARANŻACJA PARTERU

SKALA 1:100

BRANŻA
ARCH

DOM Murator M66 - Światło księżyc

OBIEKT JEDNORODZINNY DOM WOLNO STOJĄCY

ADRES
BUDOWY

AUTOR
KONCEPCJI mgr inż. arch. Małgorzata Cybulska-Marks
upr. nr MA/KK/041/02

PODPS

AUTOR
PROJEKTU mgr inż. arch. Małgorzata Cybulska-Marks
upr. nr MA/KK/041/02

PODPS

AUTOR
ADAPTACJI

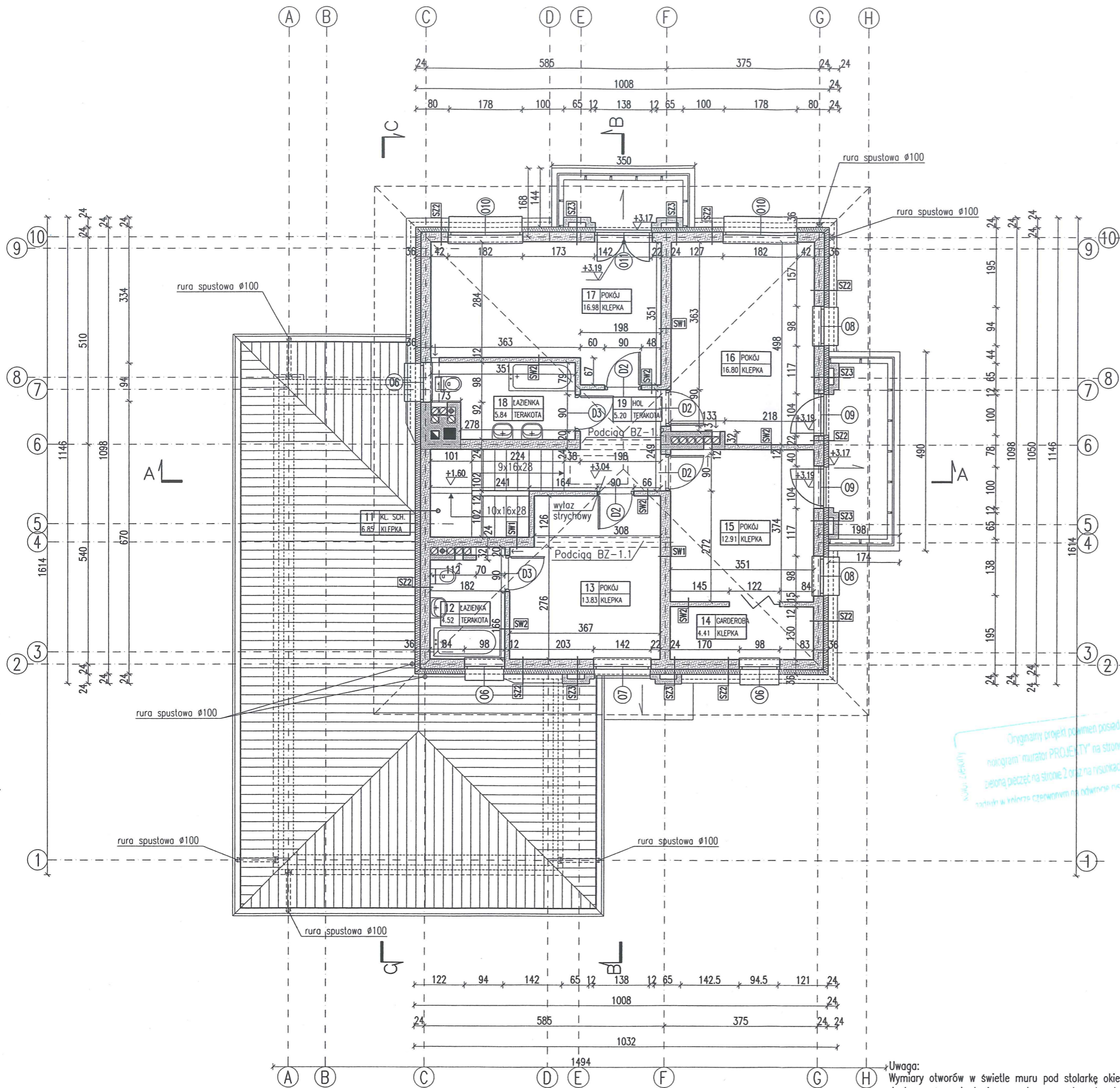
PODPS

WM
MURATOR
PROJEKT

W.M. MURATOR PROJEKT
Sp. z o.o.

NR RYS
A2a

M66 - 2008



RODZAJE ŚCIAN

SF1	
24.0	bloczki betonowe
	2 x dysperbit
10.0	styropian EPS200

SF2	
24.0	bloczki betonowe
	2 x dysperbit
12.0	styropian EPS200
12.0	bloczki betonowe

SF3	
24.0	bloczki betonowe

SZ1	
1.5	tylnk cementowo-wapienny
24.0	bloczki z betonu komórkowego
12.0	styropian EPS70
12.0	cegła klinkierowa

SZ2	
1.5	tylnk cementowo-wapienny
24.0	bloczki z betonu komórkowego
12.0	styropian EPS70
0.5	tylnk mineralny na siatce

SZ3	
1.5	tylnk cementowo-wapienny
24.0	bloczki z betonu komórkowego
12.0	styropian EPS70
12.0	puszka powietrzna
12.0	cegła klinkierowa

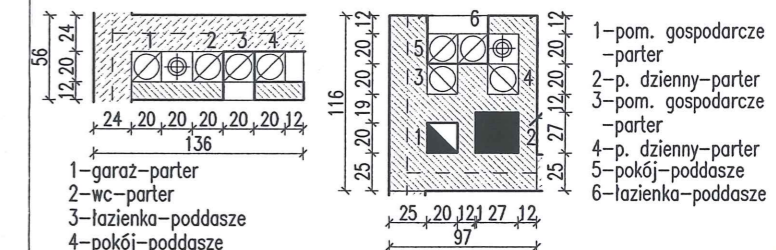
SZ4	
1.5	tylnk cementowo-wapienny
24.0	bloczki z betonu komórkowego
12.0	styropian EPS70
12.0	bloczki z betonu komórkowego
1.5	tylnk cementowo-wapienny

SW1	
1.5	tylnk cementowo-wapienny
24.0	bloczki z betonu komórkowego
1.5	tylnk cementowo-wapienny

SW2	
1.5	tylnk cementowo-wapienny
12.0	bloczki z betonu komórkowego
1.5	tylnk cementowo-wapienny

SW3	
1.5	tylnk cementowo-wapienny
12.0	bloczki z betonu komórkowego
5.0	wetna mineralna
0.5	tylnk mineralny na siatce

Powierzchnie i kubatury policzone według normy PN-ISO 9836:1997.



RZUT PIĘTRA

SKALA 1:100

BRANŻA ARCH

DOM Murator M66 - Światło księżyc

OBIEKT JEDNORODZINNY DOM WOLNO STOJĄCY

ADRES BUDOWY

AUTOR KONCEPCJI mgr inż. arch. Małgorzata Cybulska-Marks
upr. nr MA/KK/041/02

AUTOR PROJEKTU mgr inż. arch. Małgorzata Cybulska-Marks
upr. nr MA/KK/041/02

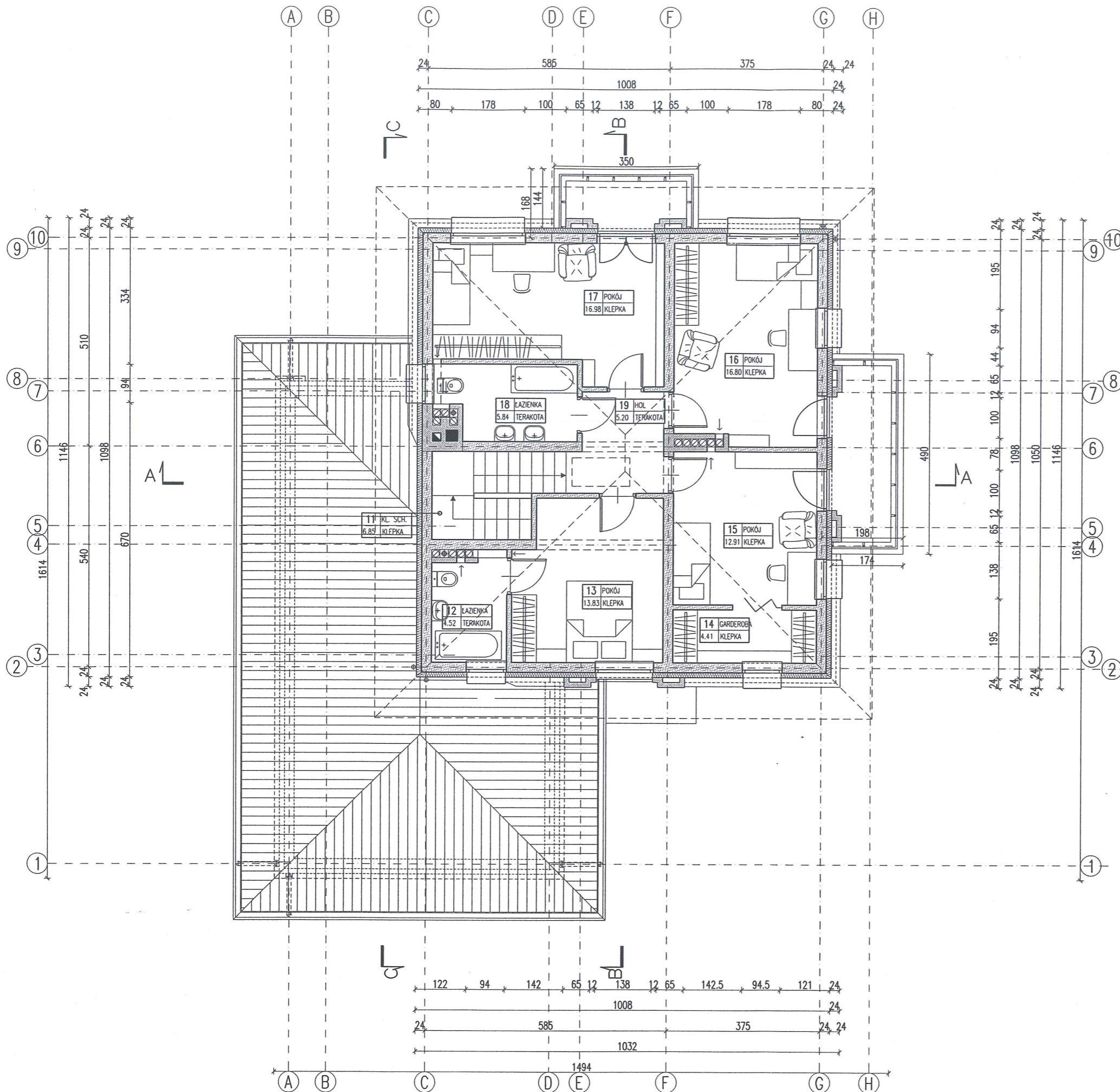
AUTOR ADAPTACJI

W.M. MURATOR PROJEKT Sp. z o.o.

NR RYS A3

M66 - 2008

Uwaga:
Wymiary otworów w świetle muru pod stolarkę okienną i drzwiową dostosować na budowie po wyborze producenta stolarki.



ZESTAWIENIE POWIERZCHNI

Lp.	Nazwa pomieszczenia	pow.netto (h>1,9 m)	pow. podstawowa (h>1,9 m)
		[m2]	[m2]
PARTER			
1	przedsionek	2,25	2,25
2	hol	14,00	8,69
3	pokój	10,40	10,40
4	garderoba	1,75	1,75
5	kuchnia	11,95	11,95
6	spiżarnia	1,62	1,62
7	pokój dzienny + jadalnia	38,50	38,50
8	wc	3,40	3,40
9	pomieszczenie gospodarcze	7,41	7,41
RAZEM parter bez garażu		91,28	85,97
10	garaż	43,05	43,05
RAZEM parter		134,33	129,02
PIĘTRO			
11	klatka schodowa	5,93	5,93
12	łazienka	4,52	4,52
13	pokój	13,83	13,83
14	garderoba	4,41	4,41
15	pokój	12,91	12,91
16	pokój	16,80	16,80
17	pokój	16,98	16,98
18	łazienka	5,84	5,84
19	hol	5,20	5,20
RAZEM piętro		86,42	86,42
RAZEM CAŁOŚĆ		220,75	215,44
RAZEM CAŁOŚĆ bez garażu		177,70	172,39

Powierzchnie i kubatury policzone według normy PN-ISO 9836:1997.

Pz-powierzchnia zabudowy	178,17 m ²
Pc-powierzchnia całkowita	290,08 m ²
Kbz-kubatura brutto zamkniętych części budynku	1080,87 m ³

ARANŻACJA PIĘTRA

SKALA 1:100
BRANŻA ARCH

DOM Murator M66 – Światło księżycy

OBIEKT JEDNORODZINNY DOM WOLNO STOJĄCY

ADRES BUDOWY

AUTOR KONCEPCJI	mgr inż. arch. Małgorzata Cybulska-Marks upr. nr MA/KK/041/02	PODPIS
AUTOR PROJEKTU	mgr inż. arch. Małgorzata Cybulska-Marks upr. nr MA/KK/041/02	PODPIS
AUTOR ADAPTACJI		PODPIS

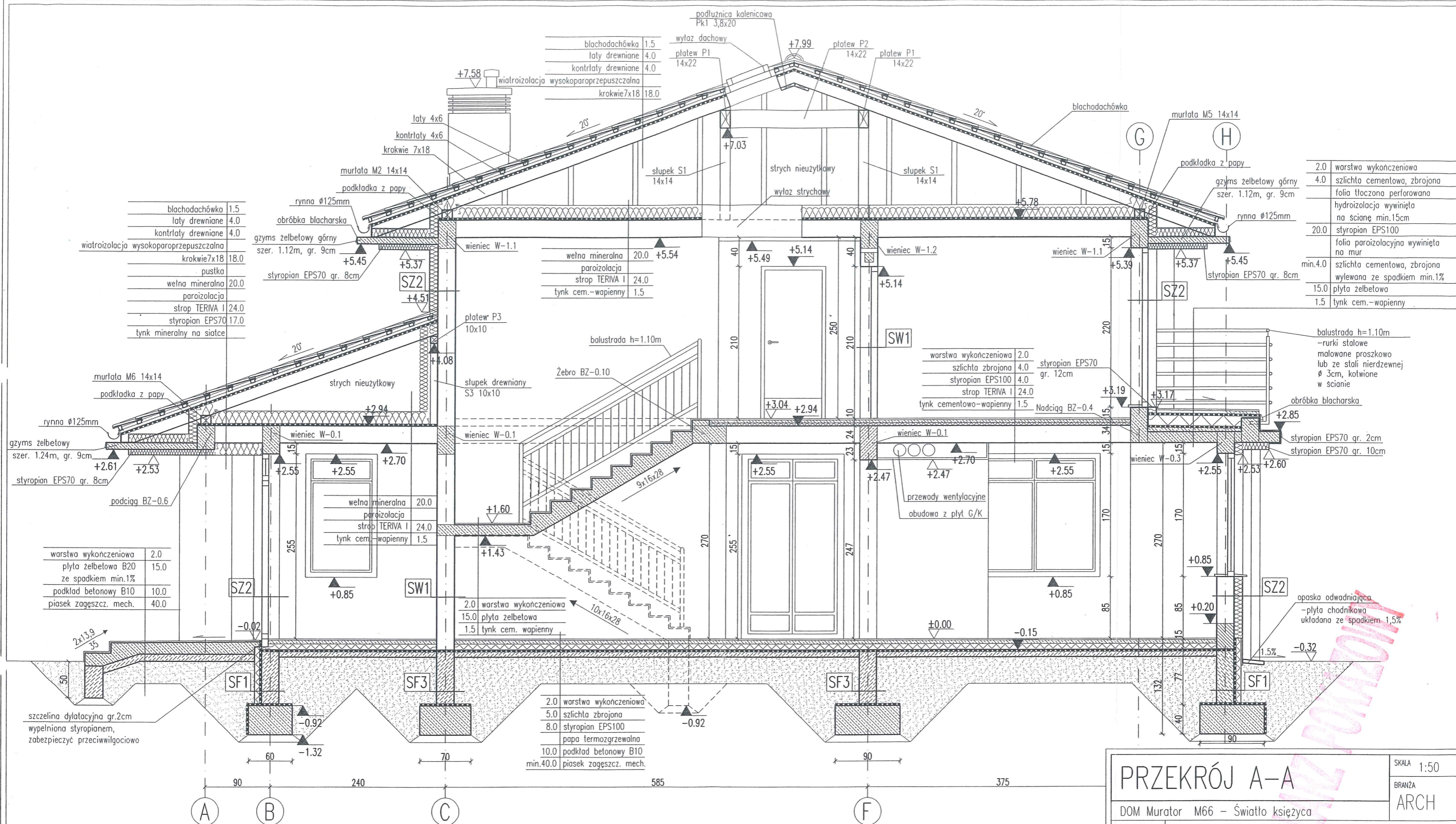
W.M. MURATOR PROJEKT

Sp. z o.o.

A3a

NR RYS M66 - 2008

29.08.2008



blachodachówka	1.5
łaty drewniane	4.0
kontrłaty drewniane	4.0
wiatroizolacja wysokoparoprzepuszczalna	
krokiew 7x18	18.0

blachodachówka	1.5
łaty drewniane	4.0
kontrłaty drewniane	4.0
wiatroizolacja wysokoparoprzepuszczalna	
krokiew 7x18	18.0
puszka	
wełna mineralna	20.0
paroizolacja	
strop TERIVA I	24.0
styropian EPS70	17.0
tynk mineralny na siatce	

wełna mineralna	20.0
paroizolacja	
strop TERIVA I	24.0
tynk cem.-wapienny	1.5

warstwa wykończeniowa	2.0
szlichta zbrojona	4.0
styropian EPS100	4.0
strop TERIVA I	24.0
tynk cementowo-wapienny	1.5

warstwa wykończeniowa	2.0
płyta żelbetowa B20 ze spadkiem min.1%	15.0
podkład betonowy B10	10.0
piasek zagęszcz. mech.	40.0

2.0 warstwa wykończeniowa	
15.0 płyta żelbetowa	
1.5 tynk cem. wapienny	

2.0 warstwa wykończeniowa	
5.0 szlichta zbrojona	
8.0 styropian EPS100	
papa termozgrzewalna	
10.0 podkład betonowy B10	
min.40.0 piasek zagęszcz. mech.	

2.0	warstwa wykończeniowa
4.0	szlichta cementowa, zbrojona
	folia tłoczona perforowana
	hydroizolacja wyinięta na ścianę min.15cm
20.0	styropian EPS100
	folia paroizolacyjna wyinięta na mur
min.4.0	szlichta cementowa, zbrojona wylewana ze spadkiem min.1%
15.0	płyta żelbetowa
1.5	tynk cem.-wapienny

balustrada h=1.10m
-rurki stalowe malowane proszkowo lub ze stali nierdzewnej Ø 3cm, kotwione w ścianie

styropian EPS70 gr. 2cm
styropian EPS70 gr. 10cm

opaska odwadniająca
-płyta chodnikowa układana ze spadkiem 1.5%

PRZEKRÓJ A-A		SKALA 1:50
DOM Murator M66 – Światło księżycza		BRANŻA ARCH
OBIEKT	JEDNORODZINNY DOM WOLNO STOJĄCY	
ADRES BUDOWY		
AUTOR KONCEPCJI	mgr inż. arch. Małgorzata Cybulska-Marks upr. nr MA/KK/041/02	POPIRS
AUTOR PROJEKTU	mgr inż. arch. Małgorzata Cybulska-Marks upr. nr MA/KK/041/02	POPIRS
AUTOR ADAPTACJI		POPIRS
W.M. MURATOR PROJEKT Sp. z o.o.		NR RYS A6
		M66 - 2008

RODZAJE ŚCIAN

SF1	24.0	błoczeki betonowe
		2 x dysperbit
	10.0	styropian EPS200

SF3	24.0	błoczeki betonowe
-----	------	-------------------

SZ3	1.5	tynk cementowo-wapienny
	24.0	błoczeki z betonu komórkowego
	12.0	styropian EPS70
	12.0	puszka powietrzna
	12.0	cegła klinkierowa

SZ4	1.5	tynk cementowo-wapienny
	24.0	błoczeki z betonu komórkowego
	12.0	styropian EPS70
	12.0	cegła klinkierowa
	1.5	tynk cementowo-wapienny

SW2	1.5	tynk cementowo-wapienny
	12.0	błoczeki z betonu komórkowego
	1.5	tynk cementowo-wapienny

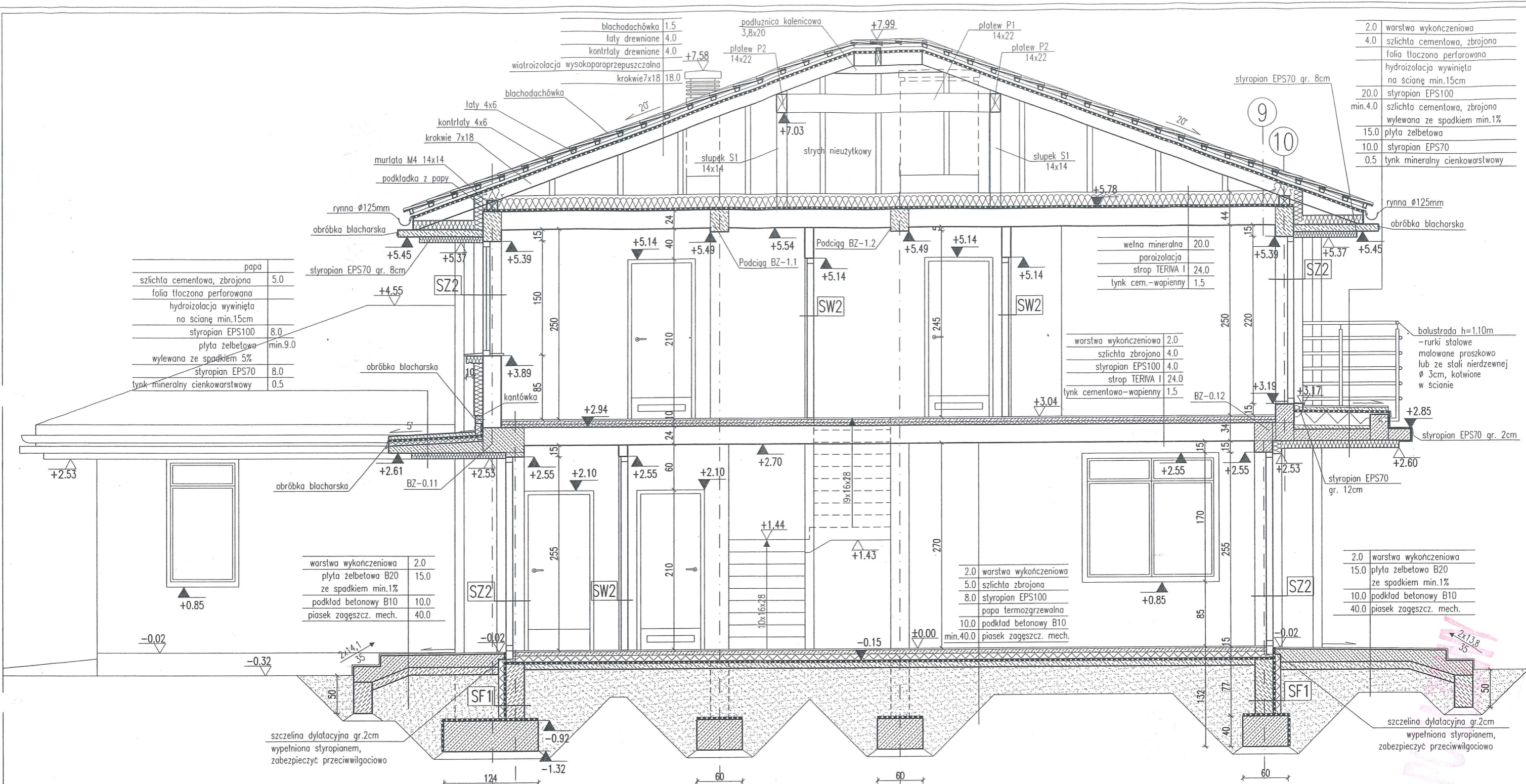
SF2	24.0	błoczeki betonowe
		2 x dysperbit
	12.0	styropian EPS200
	12.0	błoczeki betonowe

SZ1	1.5	tynk cementowo-wapienny
	24.0	błoczeki z betonu komórkowego
	12.0	styropian EPS70
	12.0	cegła klinkierowa

SZ2	1.5	tynk cementowo-wapienny
	24.0	błoczeki z betonu komórkowego
	12.0	styropian EPS70
	0.5	tynk mineralny na siatce

SW1	1.5	tynk cementowo-wapienny
	24.0	błoczeki z betonu komórkowego
	1.5	tynk cementowo-wapienny

SW3	1.5	tynk cementowo-wapienny
	12.0	błoczeki z betonu komórkowego
	3.0	wełna mineralna
	0.5	tynk mineralny na siatce



papa	
szlichta cementowa, zbrojona	5.0
folia tłoczona perforowana	
hydroizolacja wywinięta na ścianę min.15cm	
styropian EPS100	8.0
plyta żelbetowa wylwana ze spadkiem 5%	min.9.0
styropian EPS70	8.0
tynek mineralny cienkowarstwowy	0.5

warstwa wykończeniowa	2.0
plyta żelbetowa B20 ze spadkiem min.1%	15.0
podkład betonowy B10	10.0
piasek zagęszcz. mech.	40.0

2.0 warstwa wykończeniowa	
5.0 szlichta zbrojona	
8.0 styropian EPS100	
papa termozgrzewalna	
10.0 podkład betonowy B10 min.40.0	
piasek zagęszcz. mech.	

2.0 warstwa wykończeniowa	
4.0 szlichta cementowa, zbrojona	
folia tłoczona perforowana	
hydroizolacja wywinięta na ścianę min.15cm	
20.0 styropian EPS100	
min.4.0 szlichta cementowa, zbrojona wylwana ze spadkiem min.1%	
15.0 płyta żelbetowa	
10.0 styropian EPS70	
0.5 tynek mineralny cienkowarstwowy	

wetna mineralna	20.0
paroizolacja	
strop TERIVA I	24.0
tynek cem.-wapienny	1.5

2.0 warstwa wykończeniowa	
15.0 płyta żelbetowa B20 ze spadkiem min.1%	
10.0 podkład betonowy B10	
40.0 piasek zagęszcz. mech.	

RODZAJE ŚCIAN

SF1	24.0 bloczki betonowe
	2 x dysperbit
	10.0 styropian EPS200

SF3	24.0 bloczki betonowe
-----	-----------------------

SZ1	1.5 tynek cementowo-wapienny
	24.0 bloczki z betonu komórkowego
	12.0 styropian EPS70
	12.0 cegła klinkierowa

SZ3	1.5 tynek cementowo-wapienny
	24.0 bloczki z betonu komórkowego
	12.0 styropian EPS70
	12.0 pustka powietrzna
	12.0 cegła klinkierowa

SZ2	1.5 tynek cementowo-wapienny
	24.0 bloczki z betonu komórkowego
	12.0 styropian EPS70
	0.5 tynek mineralny na siatce

SZ4	1.5 tynek cementowo-wapienny
	24.0 bloczki z betonu komórkowego
	12.0 styropian EPS70
	12.0 cegła klinkierowa
	1.5 tynek cementowo-wapienny

SW1	1.5 tynek cementowo-wapienny
	24.0 bloczki z betonu komórkowego
	1.5 tynek cementowo-wapienny

SW2	1.5 tynek cementowo-wapienny
	12.0 bloczki z betonu komórkowego
	1.5 tynek cementowo-wapienny

SW3	1.5 tynek cementowo-wapienny
	12.0 bloczki z betonu komórkowego
	3.0 wetna mineralna
	0.5 tynek mineralny na siatce

PRZEKRÓJ B-B

SKALA 1:50
BRANŻA ARCH

DOM Murator M66 - Światło księżycza

OBIEKT JEDNORODZINNY DOM WOLNO STOJĄCY

ADRES BUDOWY

AUTOR mgr inż. arch. Małgorzata Cybulska-Marks
KONCEPCJI upr. nr MA/KK/041/02

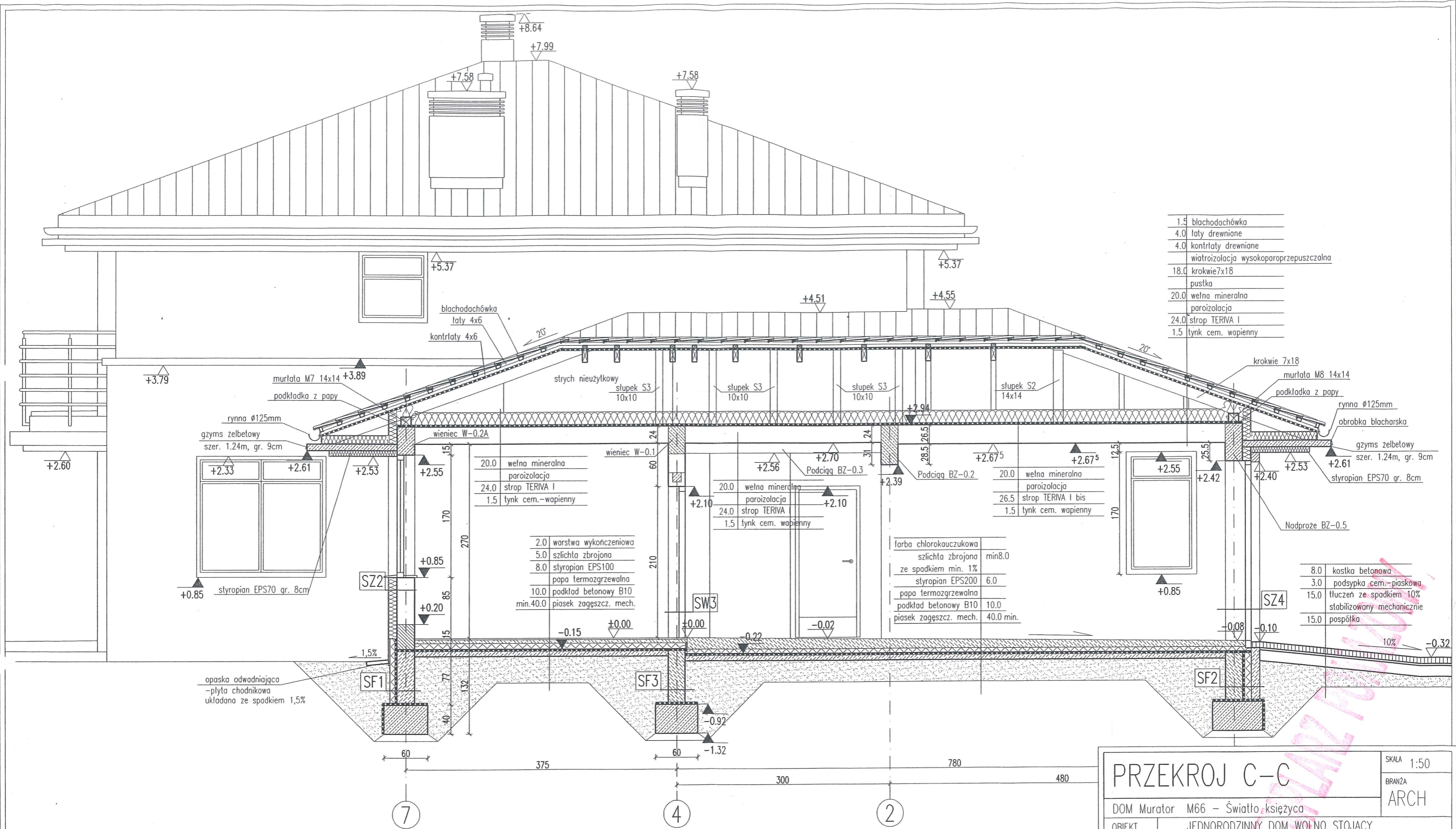
AUTOR mgr inż. arch. Małgorzata Cybulska-Marks
PROJEKTU upr. nr MA/KK/041/02

AUTOR ADAPTACJI

W.M. MURATOR PROJEKT
Sp. z o.o.

NR RYS A7

M66 - 2008



1.5	blachodachówka
4.0	łaty drewniane
4.0	kontrłaty drewniane
	wiatroizolacja wysokoparoprzepuszczalna
18.0	krokwie 7x18
	puszka
20.0	włna mineralna
	paroizolacja
24.0	strop TERIVA I
1.5	tylnk cem. wapienny

20.0	włna mineralna
	paroizolacja
24.0	strop TERIVA I
1.5	tylnk cem. wapienny

2.0	warstwa wykończeniowa
5.0	szlichta zbrojona
8.0	styropian EPS100
	papa termozgrzewalna
10.0	podkład betonowy B10
min.40.0	piasek zagęszcz. mech.

	farba chlorokauczukowa
	szlichta zbrojona min.8.0
	ze spadkiem min. 1%
	styropian EPS200 6.0
	papa termozgrzewalna
	podkład betonowy B10 10.0
	piasek zagęszcz. mech. 40.0 min.

8.0	kostka betonowa
3.0	podsyпка cem.-piaskowa
15.0	tluczeń ze spadkiem 10%
	stabilizowany mechanicznie
15.0	pospółka

RODZAJE ŚCIAN

SF1	24.0 bloczki betonowe 2 x dysperbit 10.0 styropian EPS200
SF2	24.0 bloczki betonowe 2 x dysperbit 12.0 styropian EPS200 12.0 bloczki betonowe

SF3	24.0 bloczki betonowe
SZ1	1.5 tynk cementowo-wapienny 24.0 bloczki z betonu komórkowego 12.0 styropian EPS70 12.0 cegła klinkierowa

SZ3	1.5 tynk cementowo-wapienny 24.0 bloczki z betonu komórkowego 12.0 styropian EPS70 12.0 pustka powietrzna 12.0 cegła klinkierowa
SZ2	1.5 tynk cementowo-wapienny 24.0 bloczki z betonu komórkowego 12.0 styropian EPS70 0.5 tynk mineralny na siatce

SZ4	1.5 tynk cementowo-wapienny 24.0 bloczki z betonu komórkowego 12.0 styropian EPS70 12.0 cegła klinkierowa 1.5 tynk cementowo-wapienny
SW1	1.5 tynk cementowo-wapienny 24.0 bloczki z betonu komórkowego 1.5 tynk cementowo-wapienny

SW2	1.5 tynk cementowo-wapienny 12.0 bloczki z betonu komórkowego 1.5 tynk cementowo-wapienny
SW3	1.5 tynk cementowo-wapienny 12.0 bloczki z betonu komórkowego 3.0 wełna mineralna 0.5 tynk mineralny na siatce

PRZEKROJ C-C SKALA 1:50
BRANZA ARCH

DOM Murator M66 – Światło księżycy

OBIEKT JEDNORODZINNY DOM WOLNO STOJĄCY

ADRES BUDOWY

AUTOR mgr inż. arch. Małgorzata Cybulska-Marks
KONCEPCJI upr. nr MA/KK/041/02

AUTOR mgr inż. arch. Małgorzata Cybulska-Marks
PROJEKTU upr. nr MA/KK/041/02

AUTOR ADAPTACJI

WM MURATOR PROJEKT W.M. MURATOR PROJEKT Sp. z o.o.
NR RYS A8
M66 - 2008

29.08.2008